



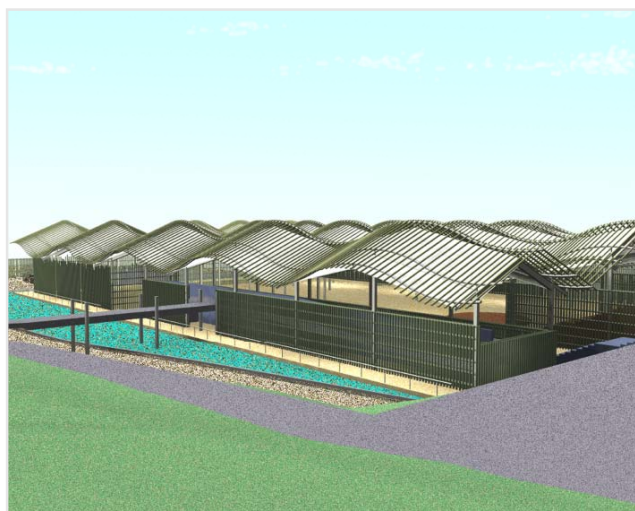
横浜開港150周年記念テーマイベント「開国・開港Y150」  
**「ヒルサイドY150つながりの森」**  
**竹の海原製作プロジェクト始動**  
**「竹の伐採」参加者を募集！**

9月1日より応募受付開始 伐採は10月から12月の計11回 約930名を募集

財団法人横浜開港150周年協会(横浜市中区)では、横浜開港150周年記念テーマイベント「開国・開港Y150」の「ヒルサイドY150つながりの森」の会場のシンボルとなる、日本最大級の竹を使った大屋根「竹の海原」プロジェクトがいよいよ始動します。「竹の海原」に使用する竹の伐採を、今年10月から12月にかけて横浜市内の公園などで11回に亘り実施します。このイベントに向けて、のべ930人の参加者を募集する予定です。10月4日から始まる10月の伐採(4日、18日)については、9月1日より応募受付を開始します。

来年の「開国・開港Y150」は、横浜市にとって50年に一度の大きな祭典。そのテーマイベントのひとつである「ヒルサイドY150つながりの森」は、市民が準備段階から参画し、自ら創り上げていくという「新しい市民参加の形」=「市民創発」を中心とするイベントです。この会場のシンボルとなる大屋根「竹の海原」は日本最大級の竹の構造物。「Y150つながりの森」の会期中には、トークショー、ワークショップ、パフォーマンスなど、対話・参加・体験できる多種多様なプログラムが繰り広げられる予定です。この竹の海原に使用する竹を、竹林から市民が切り出すことは、里山の自然を再生させることにもつながります。

「竹の伐採」の当日には、竹を伐採するほか竹工作教室などの楽しいイベントを併せて実施。親子で楽しく参加いただけます。また、横浜開港150周年記念事業マスコットキャラクター「たねまる」も応援に駆けつけるなど“ヒルサイド「Y150つながりの森」竹の伐採イベント”を盛り上げます。



日本最大級の竹を使った大屋根「竹の海原」。約2万本もの竹を伐採し、使用して製作される。

# Y150つながりの森 「竹の伐採」参加者募集概要

## ■竹伐採実施日・募集人数

### <10月（9月1日より募集受付開始）>

10月4日（土）こどもの国（青葉区）定員100名  
10月18日（土）金沢自然公園（金沢区）定員50名

### <11月（10月1日より募集受付開始）>

11月3日（月・祝）横浜市環境活動支援センター（保土ヶ谷区）定員30名※  
11月9日（日）北八朔公園（緑区）定員100名  
11月15日（土）こどもの国（青葉区）定員100名  
11月22日（土）大塚・歳勝土遺跡公園（都筑区）定員100名  
11月29日（土）本郷ふじやま公園（栄区）定員100名

※横浜市環境活動支援センターでの伐採は事前申込不要。同日に開催される「農と緑のふれあい祭り」にて当日受け付けます。

### <12月（11月4日より募集受付開始）>

12月6日（土）こどもの国（青葉区）定員100名  
12月13日（土）せせらぎ公園（都筑区）定員100名  
12月14日（日）港南台中央公園（港南区）定員75名  
12月21日（日）上山ふれあいの樹林（緑区）定員75名

## ■時間

9時30分集合～16時終了予定  
※雨天中止（前日の天候によって中止となる場合があります）

## ■参加資格

- ・伐採経験が無い方でも参加できます。（技術指導あり）
- ・伐採に必要な道具は貸し出します。
- ・伐採のほか、竹工作教室なども実施します。
- ・親子で参加できます。

（但し、中学生以下は保護者同伴。竹の伐採作業への参加は中学生以上。小学生以下は竹工作教室への参加となります）

## ■参加料

無料（会場までの交通費、昼食等は参加者負担となります）

## ■参加申込方法

参加者氏名、年齢、住所、電話番号、参加希望場所名を必ずご記入の上、メール・FAXのいずれかでヒルサイド市民参加事務局までお申込みください。

受付はヒルサイド市民参加事務局への先着順とし、定員となり次第、締切となります。

折り返し参加の可否と参加要項を送付いたしますので、必ず、住所・電話番号・メールアドレスなどご連絡できるものを明記してください。

※ご連絡先が不明の場合は参加できませんので予めご了承ください。

（財）横浜開港150周年協会  
ヒルサイド市民参加事務局「竹の海原製作プロジェクト」係  
FAX: 045-662-6483 E-mail: hill@yokohama150.jp

【一般の方からのお問い合わせ先】  
（財）横浜開港150周年協会「ヒルサイド市民参加事務局」  
TEL045-662-6482（平日：10時～17時）

## ■主催

（財）横浜開港150周年協会

## ■協力

北八朔公園愛護会、大塚・歳勝土遺跡公園愛護会、港北ニュータウン緑の会、  
都筑民家園、本郷ふじやま公園運営委員会、本郷ふじやま公園愛護会、  
せせらぎ公園愛護会、港南台生き生きプレイパーク、上山ふれあいの樹林愛護会、  
こどもの国、環境活動支援センター、金沢自然公園（順不同）