

横浜開港150周年記念テーマイベント

「開国・開港Y150」



2009年、50年に一度の機会を参加体験しよう。

「海」「街」「自然」が生きる横浜の3つのエリアで
開国・開港150周年を祝うイベントを盛大に開催。



参加・体験はじめての一步。

Y150つながりの森プレイイベント開催!!

入場無料

日時:2008年7月5日(土)6日(日) 会場:すきっぷ広場

5日10:00~19:30 6日10:00~17:00

市営地下鉄「センター南」駅南口すぐ

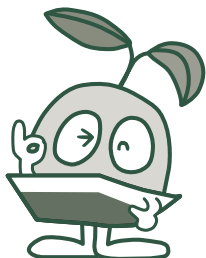
ヒルサイド・Y150つながりの森は対話・参加・体験のゾーン

ヒルサイド・Y150つながりの森は2009年7月4日(土)~9月27日(日)開催!

<http://hill.yokohama150.jp>

参加・体験はじめの一步。 Y150つながりの森プレイイベント開催!!

日時:2008年7月5日(土)6日(日) 会場:すきっぷ広場



たねまる

ヒルサイド市民創発カフェ2008
～話してみよう「横浜の未来」～

■[CAFÉ/CO-COROMI]

創発メンバーによる多様なプロジェクトが展示されます。また創発メンバーやスタッフと一緒に「横浜の未来」について話し、横浜の新しさを発見できます。

～作ってみよう、演奏してみよう～

■つながりの広場

創発メンバーによる竹とんぼ教室、竹笛、竹の玩具などワークショップが開催されます。

■つながりのステージ

オープンステージでの音楽演奏、舞踏・ダンス、パフォーマンスといった創発メンバーによる多彩なプログラムが展開されます。

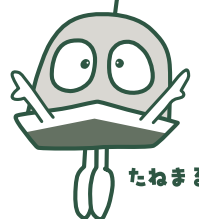
～緑豊かな会場、竹のドーム～

■会場演出

創発メンバー自身のメッセージ(タイトル)を入れたTシャツ展示と、創発メンバーのアイデアと造作による竹を素材にした竹ドーム、竹トンネルなど会場演出のオブジェが展示されます。

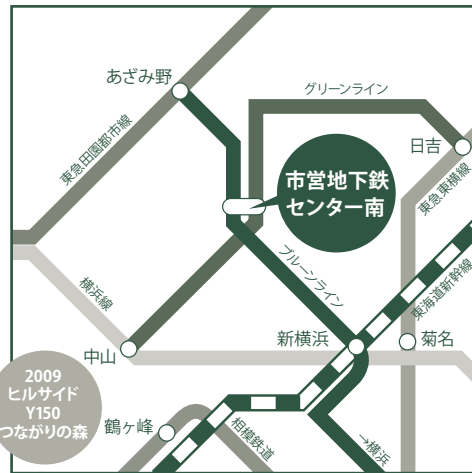
はなしてみよう!!

(三拍子)



たねまる

みんなきてね!!
一緒に楽しもう



2009
ヒルサイド
Y150
つながりの森

入場無料

日時:2008年7月5日(土)、6日(日)
5日10:00~19:30 6日10:00~17:00

会場:すきっぷ広場
市営地下鉄「センター南」駅南口すぐ

「センター南」駅までの交通アクセス
市営地下鉄ブルーライン経由
「横浜」駅から21分 「新横浜」駅から10分 「あざみ野」駅から6分
市営地下鉄グリーンライン経由
「日吉」駅から13分 「中山」駅から8分
住所:横浜市区茅ヶ崎中央57番地

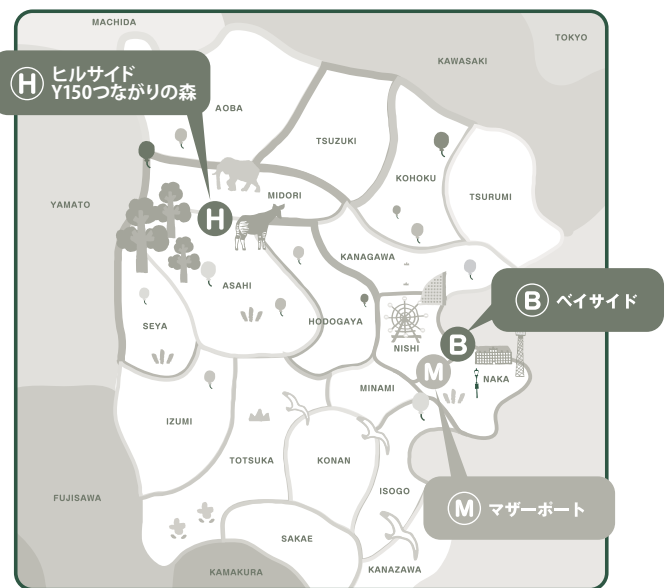
横浜開港150周年記念テーマイベント 「開国・開港Y150」 2009年、50年に一度の機会を参加体験しよう。

Y150つながりの森は参加・体験・対話のゾーン

母なる港・マザーポート横浜には、多様な「チカラのたね」に育まれた横浜市民、横浜ゆかりの企業・店舗、アーティスト、映像作家などが一堂に会し、「海」「街」「自然」が生きる「ベイサイド」「ヒルサイド」「マザーポート」3つのエリアで横浜の魅力・歴史・未来を凝縮した祭典を繰り広げます。

ヒルサイド・Y150つながりの森

ヒルサイドの会場となるズーラシア隣接地区で2009年7月4日(土)~9月27日(日)に開催されます。横浜で伐採した竹で作る、日本最大級の竹の大屋根(竹の海原)が会場中央に出現します。ここでは横浜の市民自らが中心となって企画出展をする「市民創発プログラム」が展開されます。自然あふれる会場で、トークショー、ワークショップ、パフォーマンスなど、さまざまな参加体験ができるプログラムをご用意しています。



お問い合わせ

(財)横浜開港150周年協会 ヒルサイド市民参加事務局

TEL:045-662-6482(月~金(祝日を除く)10:00~17:00)

E-mail:hill@yokohama150.jp http://hill.yokohama150.jp